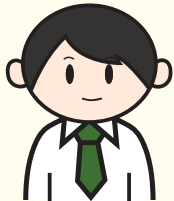


安心の保守サービスがあります



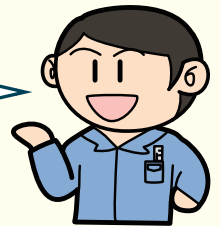
安心してご利用いただくために保守サービスをご用意しております。
製品購入時に合わせてお申し込みください。



お客様にシステム納入後、10年間保守したい。
保守期間中にパソコンが壊れたら修理してもらいたい。

 Interface®なら、**最長15年修理対応可能**です！

弊社製品の修理期間はご購入後7年間ですが、延長できます。
例えば、製品価格¥200,000の製品を3年間延長し修理期間を10年にした場合の費用は、¥13,200となります。



パソコンの修理費を都度計上せずに初年度の予算内に収めたい。

 Interface®なら、**最長15年追加費用なし**で
修理を受け付けます！

保証期間外となっても修理の度に費用が発生しないようにできます。
例えば、製品価格¥200,000の製品を10台、保証期間外の定額修理期間を3年間にした場合の費用は、¥120,000となります。



修理期間を7年から 最長15年に延長

◆修理サービス延長

修理期間（購入された製品の修理をお申し込みいただける期間）は、製品購入から7年間となっております。
製品購入時に修理サービス延長を申し込んでいただくと最長で修理期間を15年間にすることができます。
保証期間は製品購入から2年間となっており、この間の修理は原則無償となります。
また、製品使用登録を行っていただくと保証期間が4年間に延長されます。
※生産中止から10年を超える申し込みはできません。

申し込み費用 = 製品価格 × 10% × 割引率
× 延長期間 (年)

保証期間外の 修理費用がかからない

◆定額修理サービス

製品購入時に予め費用をお支払いいただくことで、サービス期間中は追加費用なしで修理できます。
修理の度に費用が発生し保守費用の計上が難しい場合、定額修理サービスを申し込んでいただくことで修理費用を一定にできます。
※寿命部品(バッテリー・FAN・HDD等)は対象外です。
※本サービスを適用するために製品使用登録をお願いします。
※生産中止から10年を超える申し込みはできません。

申し込み費用 = 製品価格 × 5% × 台数
× 台数割引係数
× 申し込み期間 (年)
× 申し込み期間 (年) 割引

生産終了後も特別生産

◆生産保証サービス

生産終了後も生産を継続するサービスです。
ラストオーダー時に生産保証サービスを申し込んでいただくことで、必要台数分の部品を確保し、生産を継続いたします。

申し込み費用 = 製品価格 × 30% × 台数

